

4EVAC

'The box-on-The-wall'



COMPACT **500**

Toegepaste standaard: EN54-4, EN54-16, EN50130-4
Certificerings nummer: 0560-CPR-152190001/00

4EVAC - Compact 500



Compact 500, de eerste gedistribueerde VACIE

De netwerk topologie van de **Compact 500** is gebaseerd op een systeemconfiguratie van meerdere centrale wandkasten die tezamen de VACIE (Voice Alarm Control and Indicating Equipment) vormen. De **Compact 500** is met recht een 'box-on-the-wall' met geïntegreerde digitale audio-distributie (matrix), voeding en versterkers, en biedt niet alleen de eenvoud van een 'stand-alone' systeem, maar ook de kracht en flexibiliteit van een gedistribueerde installatie, terwijl de intuïtieve bediening voor de gebruiker in stand blijft.

De **Compact 500** distribueert 4-live-audio en één data (RS485) stream over een redundante Global-Network communicatie ring naar lokale zones en bestuurt een 6-kanalen audiomatrix voor het afspelen van o.a. gesynchroniseerde vooraf opgenomen ontruimingsberichten in lokale zones. Op deze manier kan iedere **Compact 500** tegelijkertijd 6 verschillende audio berichten afspelen in 6 verschillende zones. Elke **Compact 500** beschikt over 6 x 100 Watt versterker en een reserve versterker. Meteen maximum van 255 ontruimingscentrales, met ieder 6 zones, 6 lussen of groepen, in een netwerk kan een enkele installatie een omvang van meer dan 1.500 ontruimingszones / luidsprekerlussen of meer dan 6.000 luidsprekergroepen omvatten binnen een configuratie van meerdere, tegelijkertijd af speelbare berichten en tot 256 prioriteitsniveau's.

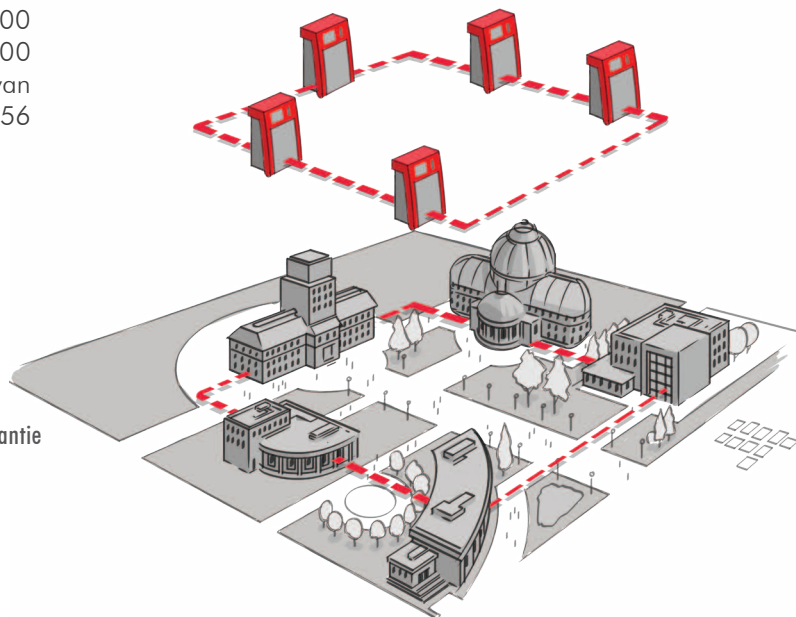
- Tot 255 nodes per systeem met 'peer to peer' systeem redundantie
- Max. afstand tussen nodes: 250m (standaard FTP CAT5e)
- Geen praktische grens aan netwerk luslengte
- 200kbit datastream
- 4 x 12kHz audio live-streams
- Redundante ringnetwerk technologie
- 2 live anti-parallel data streams
- Upstream prioriteiten kanaal
- Downstream tweede back-up kanaal

4EVAC is een revolutionaire nieuwe klasse van type A gesproken woord ontruimingsalarmeringsystemen. 4EVAC bestaat uit een uitgebreid assortiment van volledig goedgekeurde, hoogwaardige ontruimingsalarmerings componenten, welke zijn ontworpen en geproduceerd in en voldoen aan de Internationale en Nationale regelgeving (NEN 2575) voor gesproken woord geluidsontruiming. De toenemende omvang en complexiteit van gebouwen en projecten vraagt ook naar een evenredige flexibiliteit in denken, systeemopzet en veiligheid. 4EVAC levert oplossingen om aan deze groeiende vraag zowel eindgebruiker als systeemintegrator tegemoet te kunnen komen door slimme, compacte, alles omvattende systeemkasten te bieden.

Netwerk topologie

De redundante ringnetwerk-topologie biedt een stabiel communicatieplatform voor calamiteitmeldingen, besturing en informatieoverdracht welke geen centraal besturingssysteem of O.S. vereist.

Elke **Compact 500** beschikt over een volledige kopie van alle systeeminstellingen, inclusief de audio berichten, die op een uitwisselbare SD-card worden bewaard. Hierdoor behoudt de **Compact 500** ook bij volledig verlies van de netwerkcommunicatie de volledig functionaliteit binnen de eigen lokale zones. Dit biedt een ongeëvenaarde mate van redundantie en systeembeschikbaarheid van een stand-alone centrales ten opzichte van een conventioneel centraal opgestelde rekbouw-centrales met een centrale enkelvoudige processor en berichten eenheid. Dit hoogwaardige concept is in alle componenten binnen het **Compact 500** systeem terug te vinden.



Volledig gecertificeerd:

Om met een gerust gevoel met de producten van 4EVAC aan de slag te gaan is het prettig te weten dat deze voldoen aan alle vanuit overheidswege verplichte keuringen en certificeringen voor gebruik binnen de Europese Unie.

4EVAC keuringen gaan verder dan de minimale eisen waaronder EN54-4, EN54-16, EN50130-4. Certificerings nummer: 0560-CPR-152190001/00.



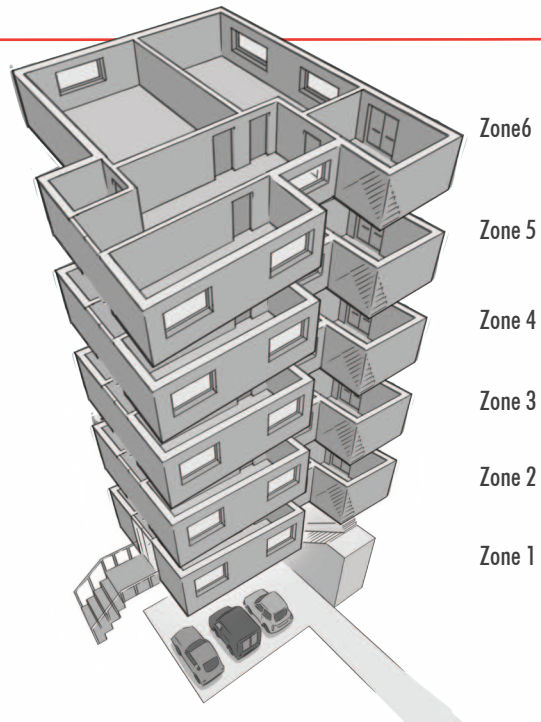
De **Compact 500** is uitgerust met een breed pakket aan pre- en post-processing software modules zoals volumeregeling, routing, mixing, schakelen en prioritering. Audioprocessing componenten als equalizers, limiters en delays maken de **Compact 500** 'fit-for-the-job'.

De geïntegreerde berichtenspelers (WAV-formaat), met een totale opslag capaciteit van 16 berichten, kunnen gelijktijdig gedistribueerd worden over de 6 lokale audio versterkers / luidspreker lijnen voor gebruik bij o.a. gefaseerde ontruiming. De status van het bericht opslag medium alsmede de berichten speler worden continue bewaakt op goede werking.

Alle berichtenspelers worden automatisch gesynchroniseerd tussen meerdere **Compact 500** systemen onderling om kwaliteitsverlies door akoestische fase-ervorming tijdens het aansturen van omvangrijke ontruimingsgebieden te voorkomen.

De nieuwe productenrange van 4EVAC staat garant voor een lagere kostprijs voor installatie, onderhoud en beheer. Ontwikkeld om ingezet te worden in zowel installaties met slechts de minimale normatieve vereisten, als voor de veeleisende hoogstandjes in installatie-, systeem- en onderhoud behoeften. 4EVAC is ontwikkeld met onze jarenlange expertise op het gebied van embedded elektronica-ontwerp, elektroakoestiek en internationale en nationale normeringen.

Systemconfiguratie



COMPACT 500

Een gebouw met meerdere bouwlagen. Dit voorbeeld toont een ideale situatie waar een enkelvoudige **Compact 500** uitstekend toegepast kan worden!

Uitgerust met 6-zones is de **Compact 500** wandkast in het entreegebied geplaatst van waaruit het eenvoudig afleesbaar en bediend kan worden ten tijde van calamiteiten. De bediening op de kast zelf is adequaat toegankelijk en de geïntegreerde ontruimingsmicrofoon complementeert het systeem met heldere live-omroep in de ontruimingszones.

Systemconfiguratie

- Zone 1: Parkeergarage, 85W (versterkerkanaal 1);
- Zone 2: Begane grond, 65W (versterkerkanaal 2);
- Zone 3: 1e verdieping, 95W (versterkerkanaal 3);
- Zone 4: 2e verdieping, 100W (versterkerkanaal 4);
- Zone 5: 3e verdieping, 55W (versterkerkanaal 5);
- Zone 6: 4e verdieping, 565W (versterkerkanaal 6);

Materialen

- 1 x Compact 500;
- 3 x DA200;
- 1 x DA200 (reserve versterker);
- 1 x Accuset: 38Ah.

DA200 – Versterker module

De DA200 is een krachtige state-of-the-art, hoog rendement klasse-D versterker module. De 'Sleep-mode' garandeert dat het vermogensverbruik tot de zuinigste in zijn klasse behoort.

When you hear our V6 howling,
you better run!

Hardware

DA200 – Versterker module

De **Compact 500** wordt geleverd in een wandkast behuizing en is voorzien van:

- EN54-4 gecertificeerde acculader en voedingseenheid voor 24VDC back-up accu's volgens NEN 2575;
- Laadcircuit accu's met een capaciteit van 12V/10Ah tot 12V/55Ah;
- 2 x Global netwerk poorten (RJ45) redundante netwerkring;
- 3 x Local netwerk poorten (RJ45) t.b.v. lokale bewaakte I/O units;
- 2 x universele audio-ingang (1 gereserveerd voor de brandweermicrofoon op het frontpaneel);
- 8 x I terminal block (Opto-isolated);
- 8 x O terminal block (Open collector);
- Bewaakte uitgang: ONTRUIMING, STORING EN RESET;
- Bewaakte ingang: HERSTEL ALARM, STIL & 6 x ONTRUIMING;
- 6 kanaals 16-berichtenspeler;
- USB interface;
- Configuratie bestand op SD-kaart;
- 6 x 100V/50V line output transformatoren;
- 4 x DA200 versterker modules:
 - 3 x DA200 versterker modules voor 6-zones/luidsprekerlijnen,
 - 1 x DA200 versterker module als reserve versterker.

Afhankelijk van de toepassing kan deze tot 200 Watt continue audio vermogen leveren. Elke DA200 versterker levert 2x100 Watt of kan gebruikt worden tot een enkelvoudige versterker met een continue uitgangsvermogen van 200 Watt in combinatie met Loopdrive of de zone-schakelmodule SW8.

De **Compact 500** wordt standaard geleverd met een geschakelde voeding en acculaadinrichting voor het leveren van 600 Watt RMS luidsprekervermogen en kan bijv. als volgt over de luidsprekerlijnen verdeeld worden:

- 3 x DA200, 6 x 100W RMS (6x70W RMS sinus volgens EN54-16);
- 2 x DA200, 4 x 100W RMS (in geval van 4-zones 100W configuratie);
- 2 x DA200, 2 x 200W RMS (bridge-mode in geval van 2-zone 200W configuratie) of een van de hierboven genoemde combinaties tot een maximale totale luidsprekerbelasting van 400 Watt.

Of een van de hierboven genoemde combinaties met een maximale luidspreker belasting van 600W RMS (6x70W RMS sinus volgens EN54-16).

Audio mogelijkheden:

- DA200 twee-kanaals module (4 slots):
- 3 x DA200, 6 x 100W RMS (6x70W RMS sinus volgens EN54-16);
 - 2 x DA200, 4 x 100W RMS (in geval van 4-zones 100W configuratie);
 - 2 x DA200, 2 x 200 W RMS (bridge-mode in geval van 2-zone 200W configuratie) allen in combinatie met de LDB-01 – Loopdrive en/of SW8 Switching module;
 - Vierde slot is gereserveerd voor back-up versterker module DA200.

Systeem beveiliging:

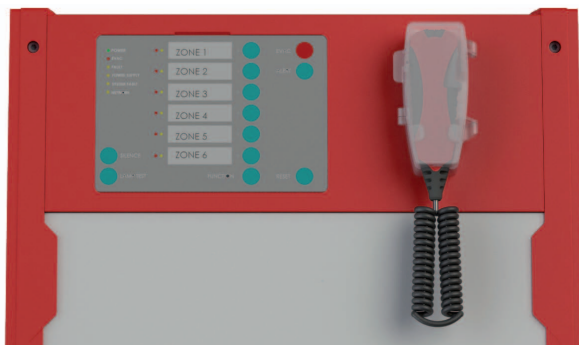
- AC Eindelijs bewaking;
- Aardfout detectie;
- RS485 interface met de LDB-01, Loopdrive Booster;
- Sleep-mode functie op de versterkers.
- Beveiligd tegen overbelasting als kortsluiting d.m.v. gecontroleerde spanningsregeling (VCA);
- Beveiligd tegen oververhitting.

Bediening, Signalering & Brandweermicrofoon:

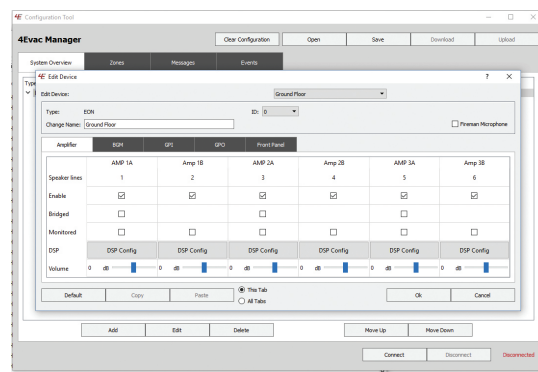
- Bedienings- en signalerings paneel Nederlands;
- Brandweermicrofoon met bedieningsafscherming (Toegangsniveau 2).

Geavanceerde audio management:

- Door gebruik van meer-kanaals audio distributie kan ieder node gelijktijdig zes verschillende audio bronnen en prioriteitberichten als ontruiming en vooralarm afspelen;
- Gesynchroniseerd afspelen van vooraf opgenomen berichten en 3 live-stream omroepen over het netwerk in meerdere zones;
- Berichtenspeler gebruikt standaard .WAV formaat;
- Omroepen vanaf centrale en decentrale locaties in willekeurige zones over het netwerk.



Bediening en indicaties & brandweermicrofoon met toegangsniveau 2 bescherming.



4EVAC Manager

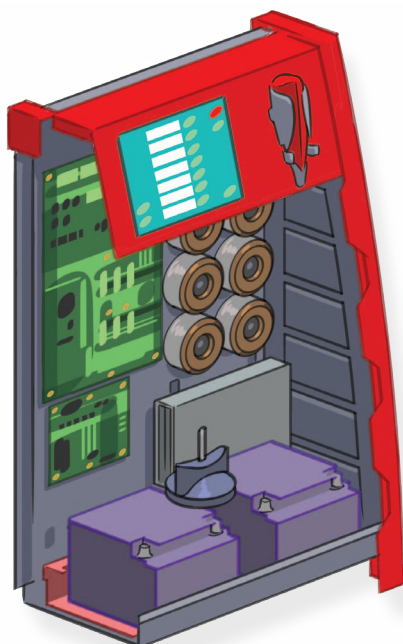
Accu compartiment:

De **Compact 500** wordt standaard geleverd met een speciale bevestigingsbeugel die het mogelijk maakt om diverse accu's van diverse capaciteiten te monteren. De beugel is geschikt voor het mechanisch fixeren van batterijen met een capaciteit variërend tussen 12V/10Ah tot een maximum van 12V/55Ah. De geïntegreerde acculader, PSE, is geschikt voor het tot 80% laden van batterijen met een maximale capaciteit tot 55Ah binnen de gestelde 24 uur.

Voor een volledig uitgeruste **Compact 500** met 6 kanalen en reserve versterker, welke volgens de NEN2575 tenminste 30 minuten op vollast en 12 uur in rust moet kunnen blijven functioneren, volstaan twee batterijen van 12VDC/38Ah.

In geval van kleinere **Compact 500** configuraties die niet tot de maximale belasting van 600W RMS belast zijn, kan er met een kleinere accu's volstaan worden. (vanaf 10Ah).

In uitzonderlijke gevallen wanneer er zelfs een langere standby-tijd vereist is, kan er worden uitgeweken naar de grootste capaciteit van 55Ah.



4EVAC Manager

4EVAC Manager is een software applicatie tool voor het configureren van de **Compact 500** systemen. De software biedt op een gemakkelijke manier toegang tot alle systeemfuncties en maakt het configureren van zelfs complexe configuraties eenvoudig en overzichtelijk door middel van de intuïtieve en veilige configuratie tool. Het maakt complexe programmering en service en onderhoud gemakkelijker dan ooit.

4EVAC Manager is de ideale aanvulling op uw **Compact 500** systeembeheer in complexe installaties .

- Configuratie software ondersteunt alle geïntegreerde systeemcomponenten;
- Firmware- upgrades in het veld;
- Flashcard uitwisselen voor een snelle systeemupdate / programmering zonder de directe noodzaak van een laptop.

COMPACT 500



Montage-instructies :

Eenvoud van installatie en techniek liggen ten grondslag aan het concept van de COMPACT 500. Het loopt als een rode draad door alle producten. Inbedrijfstellen, service en onderhoud wordt vereenvoudigd doordat de elektronicamodules gemakkelijk kunnen worden verwijderd / uitgewisseld tijdens installatie. Het ophangen van de COMPACT 500 apparatuurkast kan door een enkele persoon volbracht worden. De COMPACT 500 wordt geleverd met gebruiksvriendelijk ophangmateriaal.

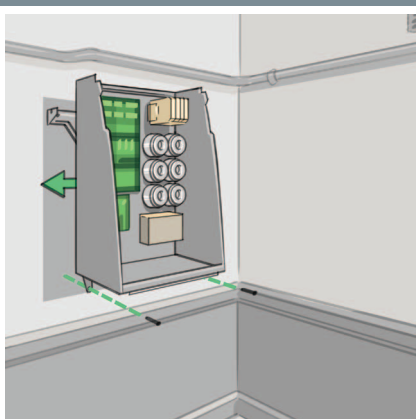
De COMPACT500 'stand-alone' en netwerk oplossingen zijn ideaal voor, nieuwbouw, uitbreiding en renovatie:

Snel en eenvoudig te monteren:

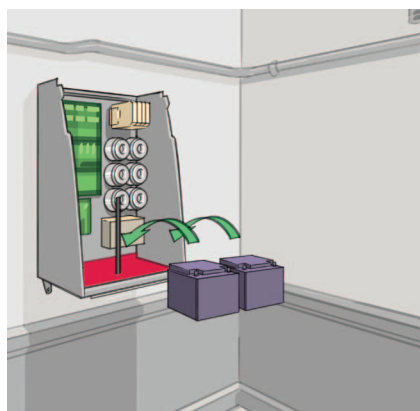
COMPACT500



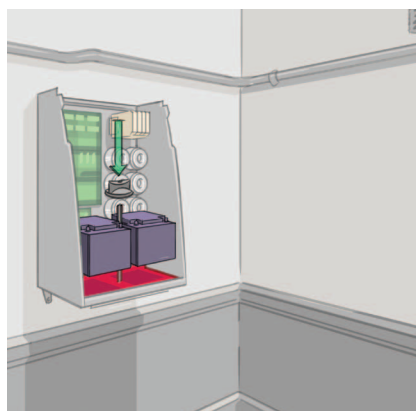
1. Positioneer de muurbevestigingsbeugel op de muur.



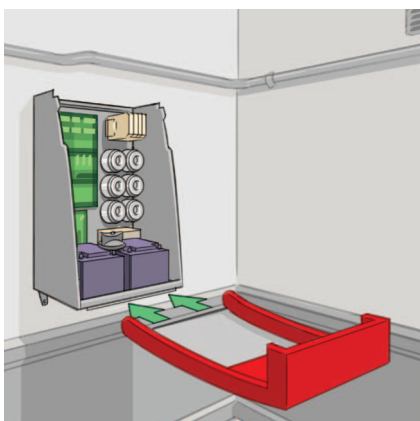
2. Hang de kast aan de beugel en fixeer de kast door de kast aan de onderzijde ook aan de muur te bevestigen



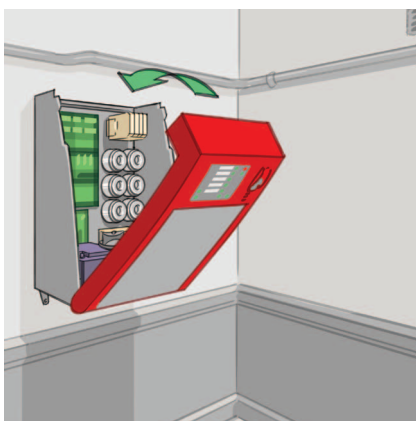
3. Plaats de accu's



4. Fixeer de accu's door deze met de meegeleverde knop vast te zetten



5. Plaats het front terug op de kast door deze in de draaipunten te schuiven

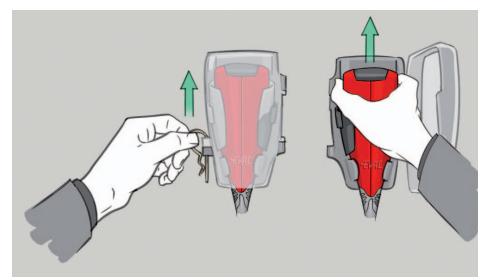


6. Sluit de kast en fixeer deze met de twee beveiligings-schroeven aan de bovenzijde.

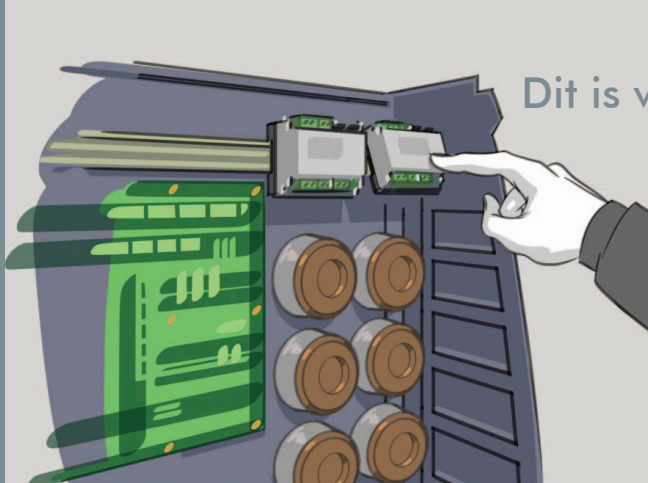
Gebruikersniveau beveiliging:

De brandweermicrofoon wordt in de afsluitbare houder geplaatst. De houder kan eventueel beveiligd worden door er een sluit-pin in aan te brengen.

De twee-handelingen bediening is nodig om gebruik door vergissing te minimaliseren (Toegangsniveau 2 volgens NEN2575).



Verwijder de clip, open de houder en neem de microfoon eruit voor bediening.



Dit is wat wij efficiëntie noemen!

Kleine luidsprekervermogens en meerdere luidsprekergroepen zijn een perfecte match voor de SW6-schakelmodule. Een eenvoudige manier om een groot versterker vermogen te verdelen over meerdere kleine luidsprekersgroepen. Geen assemblage, geen engineering!

SW6-schakelmodule

De **SW6**-schakelmodule is een efficiënte en kostenbesparende toevoeging voor de **Compact 500**. Direct verbonden met een enkele versterkeruitgang van de DA-200, splitst de schakelmodule de lijn in 6 uitgaande en bewaakte luidspreker-lijnen.

In geval van het gebruik van twee versterker kanalen, biedt de **SW6** omschakelen tussen omroep en achtergrondmuziek voor de aangesloten zones zonder dat de achtergrondmuziek in een zone onderbroken wordt. In het geval dat zones noch omroep, noch muziek mogen ontvangen, kunnen deze op het derde interne bewakingskanaal geschakeld worden om 24/7 de transmissieweg te waarborgen.

Een eenvoudige einde-lijns-module (EOL) bewaakt de transmissieweg op kortsluiting en kabelbreuk doormiddel van een 20 Hz pilottoon dat door de **SW6** voor elke individuele luidspreker lijn wordt gegenereerd.

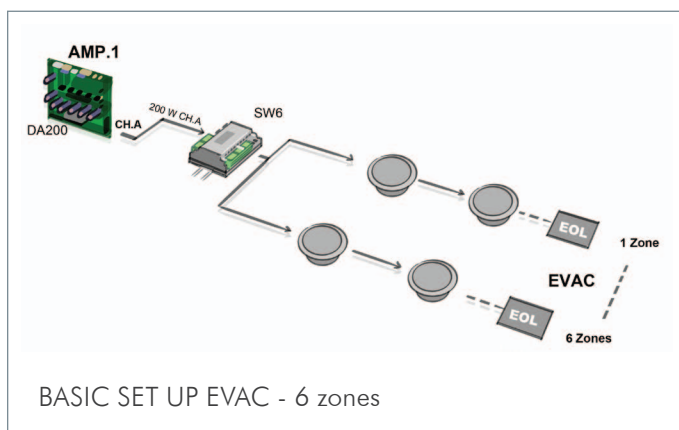
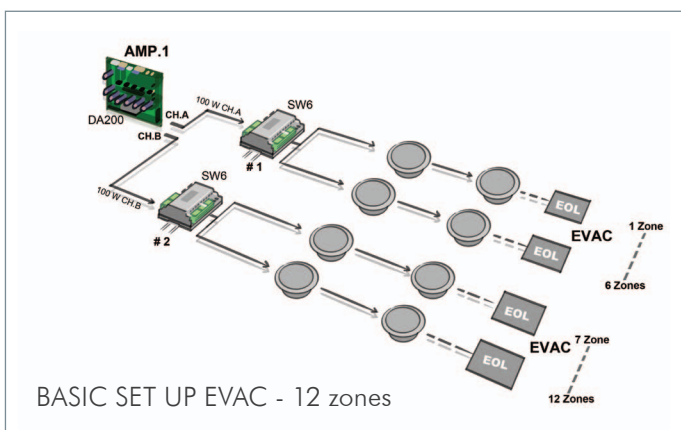
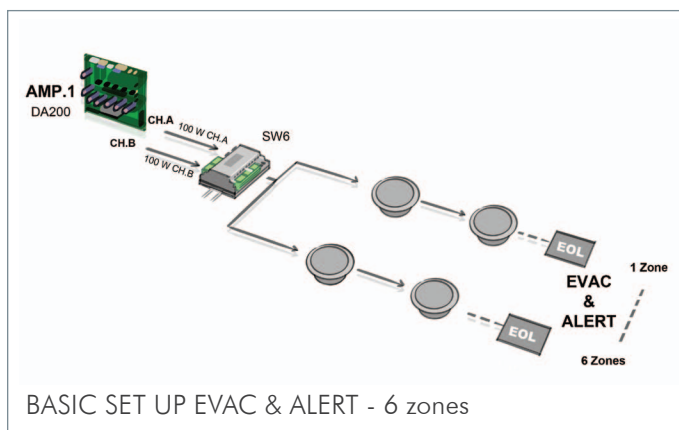
De **SW6** wordt geleverd in een DIN-rail behuizing die op een hiervoor gereserveerde plaats in de **Compact 500** behuizing geklikt wordt. De DIN-rail biedt plaats aan maximaal 2 stuks **SW6** modulen, waarmee maximaal 12 extra luidspreker zones geschakeld kunnen worden.

Elke luidsprekerlijn met een belasting van 1 Watt tot zo groot als 200 Watt kan zowel achtergrondmuziek en/of omroep uitsturen. Deze dynamische manier van audio distributie maakt de **Compact 500** de meest compacte, veelzijdige en flexibele oplossing voor de geluidsontruimingsmarkt die er momenteel bestaat.

Meer zones met minder versterkers!



COMPACT 500





Technische specificaties

COMPACT 500

Number of zones	max. 6 local zones.
Total output power	600W RMS (420W RMS pure sinewave according to EN54-16)
Power amplifiers	6 x 100W, modular (2 channels per module). bridgeable up to 3 x 200W.
Standby power amplifiers	2 x 100W / 1 x 200W dedicated backup amplifiers.
Loudspeaker line monitoring	
Built-in	20kHz AC monitoring with EOL module, short/open/impedance deviation
Loopdrive	loop DC monitoring with short-circuit isolators, short/open/earth leakage, EN54-17 certified.
Loudspeaker type	with 100V step-down transformer.
Voice messages	
Storage	max. 16 audio files x 1 minute, micro-SD card with content monitoring
Message player	max. 6 simultaneous local message playback.
Controls and indications	
General controls / indications	Lamp test button, silence button, power, evac, fault (power supply/system/network fault) LED indicators
Fault indications	Power supply, system, network and zone faults
Evac manual control	EVAC message, ALERT message, SILENCE, RESET, fireman mic with PTT button
Zone controls / indications	6 x configurable zone selection button, zone EVAC/ FAULT/BUSY LED indicators.
Fireman microphone	Integrated Fireman Mic with priority and electrical monitoring.
Power supply equipment	
AC supply	110 – 230V AC, 50/60 Hz
AC current consumption	max. 5.3A @115V AC / 2.65A @230V AC
Inrush current	40A @115V AC, 20A @230V AC
Power supply protection	Overload current limiting, over voltage shutdown, over temperature shutdown.
Battery requirements	
Type	Sealed, rechargeable lead-acid battery for stationary use
Capacity, charging time	10-55AH, <24h @ 80% capacity
Rated voltage	24V DC (2 x 12V)
Battery dimensions	2 batteries, each of max. 230 x 138 x 207 mm (LxWxH)
Battery weight	max. total 32.6kg

Inputs	
2 x BGM	2 x independent balanced analog in, line-level mono, 22kΩ input impedance
6 x EVAC in, 1x SILENCE in, 1x RESET in	monitored logic inputs, 4.7kΩ + 10kΩ EOL resistor
8 x GPI	unmonitored logic inputs(pull-down, configurable active low/hi).
Outputs	
EVAC out, FAULT out	Potential-free relay output (configurable NO/NC)
8 x GPO	Open collector output (configurable NO/NC)
6 x Loudspeaker out	6 x 100V transformer output, 20kHz AC monitoring with Loopdrive EOL unit.
Amplifiers	
Type	Class D
Protection	Over load shutdown, over temperature shutdown
Backup amplifiers	2 dedicated backup channels, auto backup at end stage failure, auto restore
Efficiency	80% @ rated power
Output voltage	max. 100V RMS
Rated power	100W per channel, 200W bridged
Output bandwidth	50Hz – 20kHz
SNR	>80dB
THD + N	0.1% @ rated power.
Audio	
Frequency response	50Hz – 20kHz (local BGM) 100Hz – 12kHz (message player, network audio compressed)
Input- output latency	< 10ms (stand-alone system)
Digital audio format	24kHz sampling, ADPCM compressed
DSP features	HP/LP filter, multi-point parametric EQ delay.
Mechanical	
Dimensions (HxWxD)	80 x 52 x 28cm
Packaging (HxWxD)	90 x 60 x 36cm
Weight (without batteries)	29kg (6 channel version)
Housing material	Steel / ABS
IP rating	IP 30
Mounting	Wall mounted box, wall bracket included.

Network system

General

Max. number of devices in the network	255
Max. number of zones	255
Max. total system output power	102kW
Number of simultaneous network life-audio-streams	2
Network audio transmission latency	0.3ms per device (Global Network).

Local network

Architecture	Master-slave, up to 16 slave devices per EON device
Connection	3 x L-Net port, RJ-45, powered daisy chain, digital audio & control data
Cabling	X-over FTP CAT5e (or higher)
Current supply	max. 500mA (up to 8 slave devices) per L-Net port
Max. length of local bus	
default	250m
with twisted-pair extender	500m.

Global network

Architecture	Peer-to-peer, up to 255 EON devices
Connection	2 x G-Net port, RJ-45, powered redundant ring, digital audio & control data
Cabling	X-over FTP CAT5e (or higher) / multimode optical fiber
Current supply:	max. 500mA per port, reserved only for network extenders
Max. distance between devices	
default	250m
with twisted-pair extenders	750m
with multimode fiber extenders	2500m.



SW6 Switching module

Electrical

Number of zones	6 switching zones A and B
Total power	800 W max. 250 VAC/8 A (Dual-state type)
Loudspeaker line monitoring	YES, AC with Loopdrive EOL
Audio input	2 x 100 Volt (A and B).

Functional

Status indicators	OPEN / SHORT line ch A selected / ch-B selected
General Fault contact	Pin-to ground (Programmable)
Serial data communication	L-NET protocol (RS485)
Bus address range	00 - FF (0-255).

Power supply

DC Power supply	18-36 VDC, nominal 24 VDC (L-NET)
DC Power consumption	85 mA and 200 mA

Mechanical

Housing	Bopla CombiNorm-Connect
Protection rating	IP 30
Dimensions (WxHxD)	65 x 90 x 118 mm
Mounting	Quick-snap on DIN-rail, inside C500 housing.

EOL- End Of Line device (AC-line surveillance)

Electrical

End-Of-Line	Resonance circuit for 20 kHz detection
Loudspeaker Line Load	10 - 200 W.

Mechanical

Housing	Resin protected PCB
Protection rating	IP65
Dimensions (WxHxD)	40 x 20 x 5 mm
Mounting	Surface mount/ on-speaker mount
Connections	2 wires 100 mm, 1,0 mm ² 3 types of load-range settings by cutting wire on pcb for: 10-50 W 30-100 W 70-200 W.

4E-FMP



4E-FM



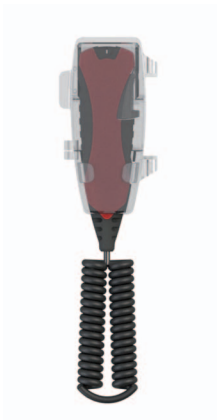
Brandweermicrofoon:

De 4EVAC range microfoon-console's zijn ontwikkeld om een gebruikersvriendelijke en flexibele interface te bieden tussen de gebruiker en de ontruimingscentrale Compact 500. Het ontwerp van de console's is functioneel en eenvoudig van opzet en bevat toch alle noodzakelijke systeem functies en status indicatoren zoals die normatief vereist zijn. De brandweermicrofoon bevindt zich achter een transparante beschermkap om ongewenst gebruik te minimaliseren. De brandweermicrofoon heeft een goede ergonomie en een duidelijke tactische drukschakelaar zodat het bedienen ervan simpel en intuïtief is.

Brandweermicrofoon:

4E-FMP

Brandweer Paneelmicrofoon.



4E-FM

Brandweermicrofoon, wand en tafeluitvoering.



4E-FMT

Brandweermicrofoon, voorzien van uitgebreide touchscreen bediening, wand en tafelluitvoering.



COMPACT 500

Eigenschappen:

Optioneel / service onderdeel voor de **Compact 500** bedieningsinterface.

- Brandweermicrofoon met ALL-CALL knop;
- Krulsnoer met een werk lengte van 1.10m;
- Electronische bewaking;
- Toegangs niveau bescherming;
- Afmetingen: 160x50x40mm (LxWxH);
- Gewicht: 175gr.

Eigenschappen:

De 4EVAC reeks microfoon consoles kunnen tbv ontruimingstoepassing of in een redundante ring of middels dubbelster configuratie worden aangesloten. Voor commerciële doeleinde kunnen de microfoonconsoles middels daisy-chain methode doorgelust worden. De behuizing is hiertoe voorzien van 2 x RJ45 aansluitingen tbv de Local-Net-interface bekabeling naar de **Compact 500**

- Tafel uitvoering incl. Muurbeugel;
- Brandweermicrofoon met ALL-CALL knop;
- Krulsnoer met een werk lengte van 1.10m;
- Electronische bewaking ;
- Normative indicatoren; Bedrijf, Evacuatie, Fout, Bezet;
- Toegangs niveau bescherming dmv afsluitbare transparante kap;
- Automatische gain regeling;
- Adresseerbaar 0 – 255;
- 2xRJ45 voor zowel ring als daisy-chain aansluiting op de Compact 500 local netwerk;
- Afmetingen: 270x220x80mm (LxWxH);
- Gewicht: 250gr.

Eigenschappen:

- Tafel uitvoering incl. Muurbeugel;
- Brandweermicrofoon met ALL-CALL knop;
- Krulsnoer met een werk lengte van 1.10m;
- Electronische bewaking;
- Normative indicatoren; Bedrijf, Evacuatie, Fout, Bezet;
- Toegangs niveau bescherming dmv afsluitbare transparante kap;
- Automatische gain regeling;
- Adresseerbaar 0 – 255;
- Configureerbaar 7" touchscreen voor uitgebreide omroep en ontruimingsselectie en status informatie;
- 2xRJ45 voor zowel ring als daisy-chain aansluiting op de Compact 500 local netwerk;
- Afmetingen: 270x440x80mm (LxWxH);
- Gewicht: 500gr.

4E-FMT



4E-FMTC



4E-CMT



4E-CMP



4E-FMTC

Brandweermicrofoon met touchscreen en zwanenhalsmicrofoon voor commercieel gebruik.



Eigenschappen:

De 4E-FMT kan uitgebreid worden met een zwanenhalsmicrofoon tbv commercieel gebruik binnen de standaard **Compact 500** netwerk architectuur.

- Tafel uitvoering incl. Muurbeugel;
- Brandweermicrofoon met ALL-CALL knop;
- Krulsnoer met een werk lengte van 1.10m;
- Electronische bewaking;
- Normative indicatoren; Bedrijf, Evacuatie, Fout, Bezet;
- Toegangs niveau bescherming dmv afsluitbare transparante kap
- Automatische gain regeling;
- Adresseerbaar 0 – 255;
- Configureerbaar 7" touchscreen voor uitgebreide omroep en ontruimingsselectie en status informatie;
- 30cm zwanenhalsmicrofoon met dynamisch hypercardioïde element;
- 2xRJ45 voor zowel ring als daisy-chain aansluiting op de Compact 500 local-netwerk;
- Afmetingen: 270x440x80mm (LxWxH);
- Gewicht: 600gr

4E-CMT

Zwanenhalsmicrofoon console met touchscreen voor commercieel gebruik.



Eigenschappen:

Touchscreen omroep tableau voor commercieel gebruik binnen de standaard **Compact 500** netwerk architectuur.

- Tafel uitvoering;
- Automatische gain regeling;
- Adresseerbaar 0 – 255;
- Configureerbaar 7" touchscreen voor uitgebreide omroep en ontruimingsselectie en status informatie;
- 30cm zwanenhalsmicrofoon met dynamisch hypercardioïde element;
- 2xRJ45 voor zowel ring als daisy-chain aansluiting op de Compact 500 local-netwerk;
- Afmetingen: 270x220x80mm (LxWxH);
- Gewicht: 350gr.

4E-CMP

Zanenhalsmicrofoon console met knoppen tableau voor commercieel gebruik.

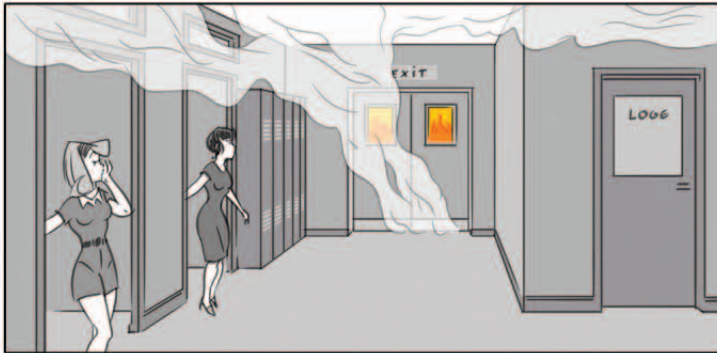
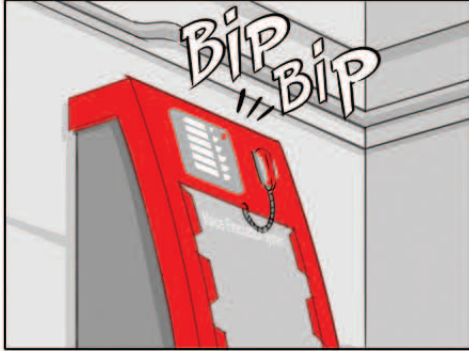
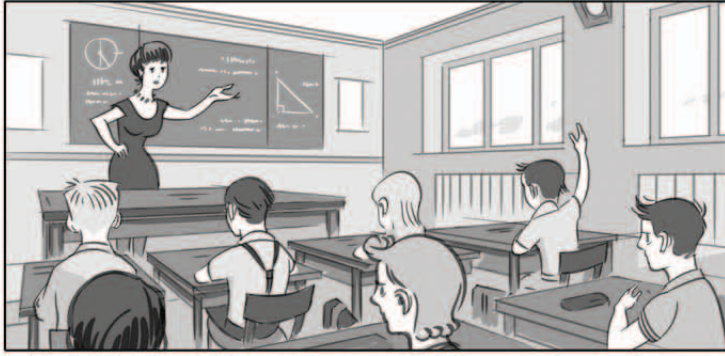


Eigenschappen:

6-zone drukknop bediend oproep tableau voor commercieel gebruik binnen de standaard **Compact 500** netwerk architectuur.

- Tafel uitvoering;
- Automatische gain regeling;
- Adresseerbaar 0-255;
- 6-zone keuze knoppen plus SPREEK knop;
- 30cm zwanenhalsmicrofoon met dynamisch hypercardioïde element;
- 2xRJ45 voor zowel ring als daisy-chain aansluiting op de Compact 500 local-netwerk;
- Afmetingen: 270x220x80mm (LxWxH);
- Gewicht: 350gr.

COMPACT 500



BEL4EVAC
Hanegreefstraat 28
3940 Hechtel-Eksel
België

Telefoon : +32 (0)11-755548
Mobiel : +32 (0)480617004
E-mail: info@bel4evac.be
www.bel4evac.be

